

СОГЛАСОВАНО:

" ____ " ____ 200_ г.

УТВЕРЖДАЮ:

" ____ " ____ 200_ г.

Храм Святого Великомученика Георгия Победоносца
(наименование стройки)

ЛОКАЛЬНЫЙ СМЕТНЫЙ РАСЧЕТ №

(локальная смета)

на изготовление резного эконостаса для Храма Святого Великомученика Георгия Победоносца, г. Владимир

Основание:

Сметная стоимость строительных работ _____ 3 009 239 руб.

Средства на оплату труда _____ 1 071 166 руб.

Составлен(а) в базисны ценах 1984 г. и текущих (прогнозных) ценах по состоянию на 2012 г.

№ пп	Обоснование	Наименование работ и затрат	Ед. изм.	Кол.	Стоимость единицы, руб.			Обоснование, индекс	Общая стоимость, руб.			Затр. тр. раб-х не занятых обслуж. машин		
					Всего	Экспл. маш.	Маг-ы		Всего	в т.ч. оплата труда	Экспл. маш. в т.ч. оплата труда		Маг-ы	на ед-цу всего
1	2	3	4	5	6	7	8	9	10	11	12	13	14	15
Раздел 1. Изготовление каркаса эконостаса														
1	AP5-9-A	Изготовление и установка каркаса	м	11,4	3,18		1,28		36,25	21,66		14,59		
На единицу в ценах 1984г.														
ВСЕГО на физобъем (11,4)						1,9								
						3,18	1,28							
						1,9								
						36,25	14,59							
						21,66								
						20,25								
						11,26								
						67,76								
Итого по разделу 1 Изготовление каркаса эконостаса									15632,23					
Раздел 2. Резьба														

1	2	3	4	5	6	7	8	9	10	11	12	13	14	15
5	AP13-1-B-D	Воссоздание утраченной декоративной художественной орнаментальной объемной резьбы мягкой породы. Особо сложная резьба.	дм2	480,7	10,32		0,77		4958,42	4588,28		370,14		
	На единицу в ценах 1984г.													
	Итого на единицу с учетом "Итого на единицу с учетом "При высоте рельефа менее от 5,1 до 8 см. ОЗП=1,15 ОЗП=1,15; ЗПМ=1,15"													
	ВСЕГО на фиброзьем (480,7)													
	Накладные расходы 110%*0,85 ФОТ (от 4 588,28)													
	Сметная прибыль 65%*0,8 ФОТ (от 4 588,28)													
	Итого с накладными и см. прибылью													
5,1	AP13-3-A-A	Установка резьбы, размер деталей до 1 кв.дм.	дм2	480,7	0,11		0,04		52,4	33,17		19,23		
	На единицу в ценах 1984г.													
	Итого на единицу с учетом "Итого на единицу с учетом "При высоте рельефа менее от 5,1 до 8 см. ОЗП=1,15 ОЗП=1,15; ЗПМ=1,15"													
	ВСЕГО на фиброзьем (480,7)													
	Накладные расходы 110%*0,85 ФОТ (от 33,17)													
	Сметная прибыль 65%*0,8 ФОТ (от 33,17)													
	Итого с накладными и см. прибылью													
	Итого по разделу 2 Резьба													
	2707271,4													
Раздел 3. Материалы не учтенные ценником														
6	APM-43	Бруски (липа, сосна) 2 и 1 с, 70мм и более	м3	8	109		109		872			872		
	На единицу в ценах 1984г.													
	ВСЕГО на фиброзьем (8)													
	Накладные расходы 110%*0,85 ФОТ (от 0,00)													
	Сметная прибыль 65%*0,8 ФОТ (от 0,00)													
	Итого с накладными и см. прибылью													
7	APM-347	Фанера березовая толщиной 4мм	м3	1	872		240		240			240		
	На единицу в ценах 1984г.													
	ВСЕГО на фиброзьем (1)													
	Накладные расходы 110%*0,85 ФОТ (от 0,00)													
	Сметная прибыль 65%*0,8 ФОТ (от 0,00)													
	Итого с накладными и см. прибылью													

1	2	3	4	5	6	7	8	9	10	11	12	13	14	15
Итого по разделу 3 Материалы не учтенные ценником														
ИТОГИ ПО СМЕТЕ:														
	Итого прямые затраты по смете в ценах 1984г.													
	Накладные расходы													
	Сметная прибыль													
	Итого по смете:													
	Итого Поз. 1, 5-5.1, 6-7													
	Накладные расходы 110%*0,85 ФОТ (от 4 643,11)													
	Сметная прибыль 65%*0,8 ФОТ (от 4 643,11)													
	Итого с накладными и см. прибылью													
	В том числе:													
	Материалы													
	Основная заработная плата													
	Накладные расходы													
	Сметная прибыль													
	Итого													
	Непредвиденные затраты 1%													
	Итого с непредвиденными													
	Всего с учетом СМР=230,70 (Письмо МК РФ № 16-01-39/10 кч от 07.02.2012 г.) 13 043,95 * 230,70													
	ВСЕГО по смете													

Составил
Проверил

РАСШИФРОВКА

формирования первоначальной стоимости работ:
«Изготовление резного эконостаса
для Храма Святого Великомученика Георгия Победоносца в г. Владимире»:

Сметный расчет выполнен в базисных ценах 1984 года, по итогам которого:

Итого затрат с накладными расходами, сметной прибылью и непредвиденными расходами (1%)	13 043,95
в том числе:	
Материалы	1 515,96
Основная заработная плата	4 643,11
Накладные расходы	4 341,31
Сетная прибыль	2 414,42
Непредвиденные расходы	129,15

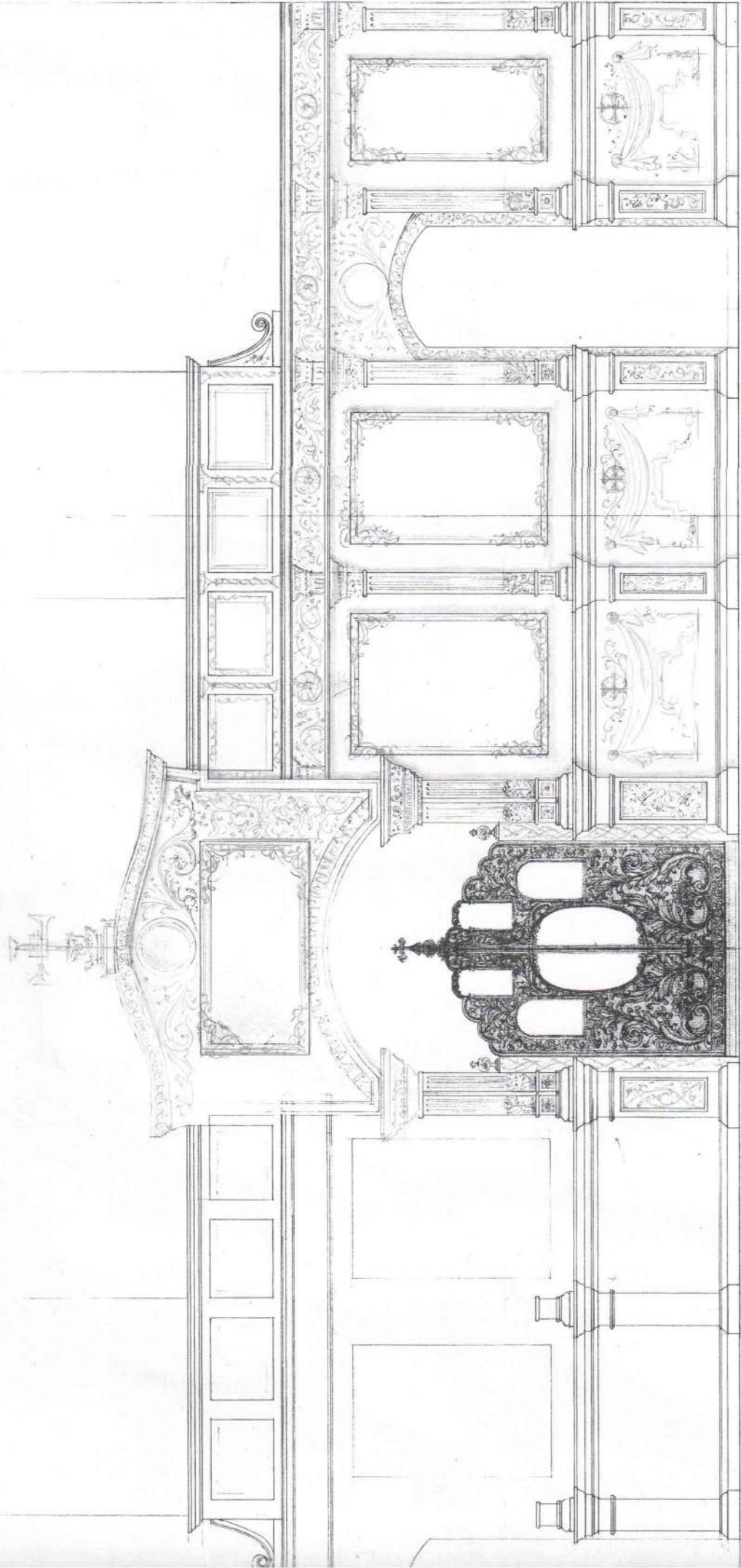
Согласно письму Министерства культуры РФ № 16-01-39/10 кч от 07.02.2012 г., применяется коэффициент пересчета стоимости работ в текущий уровень цен, который равен 230,70.

Текущая цена на период 2012 года составляет:

Итого затрат с накладными расходами, сметной прибылью и непредвиденными расходами (1%)	$13\,043,95 * 230,70 = 3\,009\,240$
в том числе:	
Материалы	$1\,515,96 * 230,70 = 349\,732$
Основная заработная плата	$4\,643,11 * 230,70 = 1\,071\,166$
Накладные расходы	$4\,341,31 * 230,70 = 1\,001\,541$
Сетная прибыль	$2\,414,42 * 230,70 = 557\,007$
Непредвиденные расходы	$129,15 * 230,70 = 29\,795$

В стоимость работ не включены затраты по покраске и золочению эконостаса.

Проект декора внутренней стороны / Проект декора внутренней стороны / Проект декора внутренней стороны № 110 - м. к. м. № 110

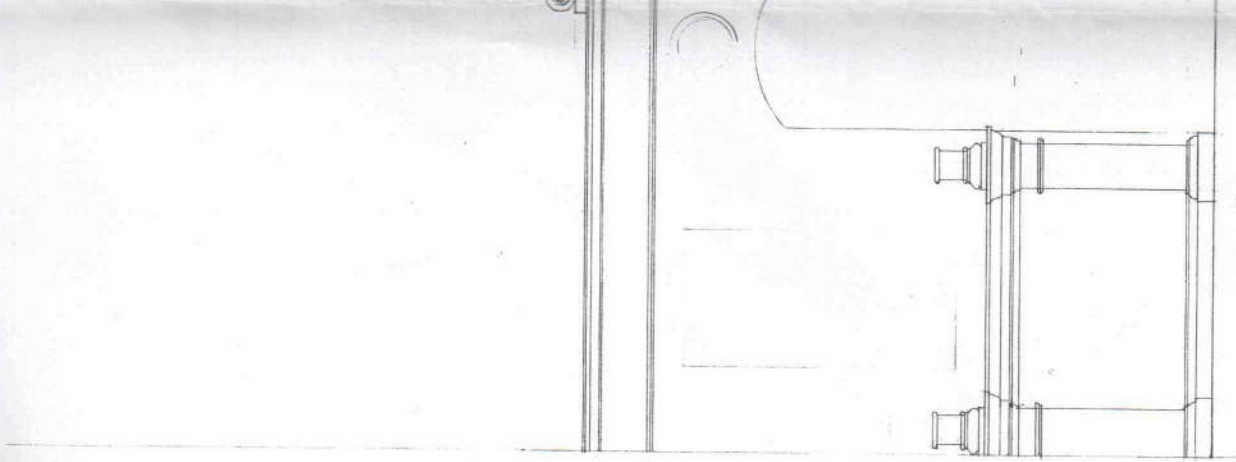


110

МАТ. ПРОЕКТ:
1. ВЕРХНЯЯ ЧАСТЬ
2. ПЕРСОНАЖИ

Ч. 2. С. 2.
КОЛ. СЫНТИНУ - ЗАДАЧА ПОСЛЕД. ЧАСТИ

1900



Three columns
1893
Pencil drawing
1893
1893